



3月の園だより

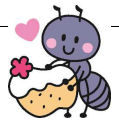
桃の花にモクレン、たんぽぽ、春だからこその色が待ちどおしく感じます。春の日差しをたっぷりと浴びて芽を伸ばそうとしているその様子は、まるで子ども達の姿を写しているように感じます。

進級、そして年長児は卒園に向け、今のクラスで過ごす最後の日まで、明るく！楽しく！のびのび！と過ごし、一人ひとりの気持ちに寄り添いながら、関わり合いを大切に過ごしていきたいと思っています。

園長 竹田紀子

たんぽぽ・年少・年中組さんへ

★22日（金）修了式の降園ついて★



修了式の降園は下記の通りとなります。

- 通常保育
- 帰りのバス便なし
 - ・保護者と一緒に降園→道具全て持ち帰り
- みどりきっず→あり

<降園までの流れ>

- 13:55までに 保護者の方は各教室へご入室下さい。
- 14:00～ 担任より保護者・園児へ挨拶
帰りの会
- 14:15～ 保護者と一緒に随時降園
※バス送迎なし

<保護者の方の持参物>

- ・室内履き
- ・外靴用ビニール袋
- ・セキュリティーカード



★3月のみどりきっず利用不可日★

21日(木) 卒園式

※19日(火) = 「就労証明書」を提出されている方優先、利用可。
(後日手紙配布)



★3月の午前保育日★

19日(火) 卒園式準備のため



●就労されている方へ●

R6年度の保護者参加行事予定をお知りになりたい場合は、お電話もしくは職員室まで、ご遠慮なくお尋ね下さい。（手紙連絡は不可）

●手提げ袋について●



春休みに向けて、少しずつお道具を持ち帰ります。
手さげ袋を使用した場合は、必ず翌日も持たせて下さい。
※修了式の日まで必要。

●花粉症の季節到来●

子どもの花粉症は、年々増加傾向にあります。

- 目の充血、かゆみ
- 鼻水
- 薬の服用による眠気やだるさ



マスクも多めに
持参を！



感染症や風邪などの症状と区別する為にも、事前に

「花粉症である」旨を担任までお知らせ下さい。

対策としてメガネの着用をされる場合、昼の薬の服用や点眼などが
必要な重い症状の場合は、お知らせ下さい。

（保護者が来園できない場合に限り、園での対処可）

●進級・進学を前にした子どもへの配慮とは…●

新しい生活の始まりは、親子ともにドキドキするものです。
ですが、子どもの話を聞いて親自身の不安を口にしたり、過剰反応
した姿や表情を見せるのは好ましくありません。
そういった話は、子どもが聞いていない時間帯に…。
反対に、元気で楽しく登園・登校しているのに「なにか嫌な事は
ある？」「心配な事はない？」と聞くのもNG。

どの子どもにも当てはまり、子どもをケアする最大の方法は…

『親自身の不安をなくすこと！』

心配事や不安な事は、早めに小学校・幼稚園へ相談し、
まずは保護者自身の悩みを解決していきましょう。



子どもの気持ちを受け止めつつ「名前を聞くと仲良くなれるよ」など、
新しい出会いへの期待や、クラス替えだけではなく、これまでも
出会い・別れがあったことを思い出せるような言葉がけも効果的です。
「お父さんはね…」と、親自身の経験を話してあげるのも◎。